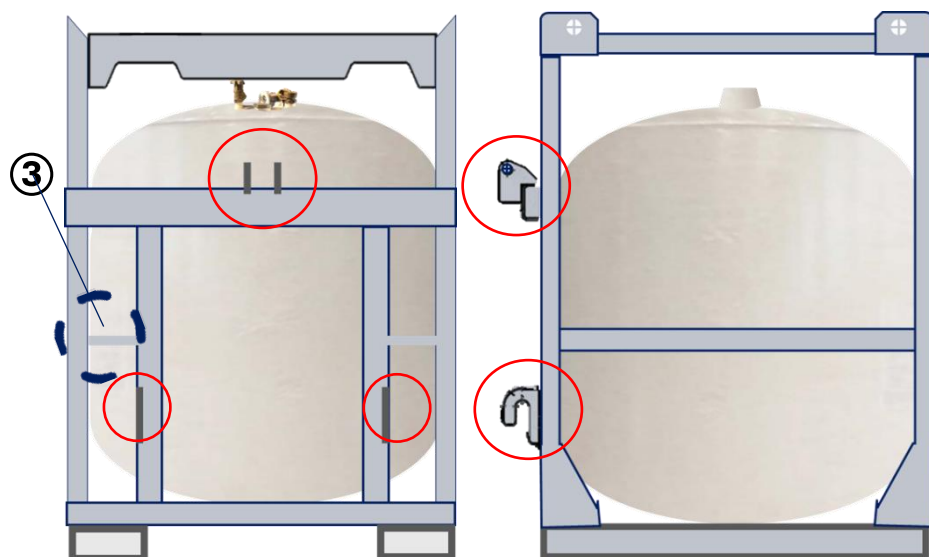




FICHA TÉCNICA | Tanque de gas propano

Características

Volumen	Peso del bastidor	Depósito vacío	Depósito lleno	total
760 l.	136 kg	221 kg	317,4 kg	674,4 kg
Material del bastidor		Acero estructural de alta resistencia		



Especificación de los materiales			
Pos.	Descripción	Material	
4	Tornillo M16 x 50, DIN	piezas	4
5	Tuerca M16	piezas	4
6	Arandela cuadrada 16	piezas	4
7	Arandela de pala 16	piezas	8
8	Tornillo M8 x 25	piezas	1
9	Arandela 8	piezas	2
10	Tuerca M8	piezas	1
11	Conductor de toma de tierra, 2 r	piezas	1

Medidas mm			
Ancho	Longitud	Altura	Peso
1092	1092	1510	357 kg

