

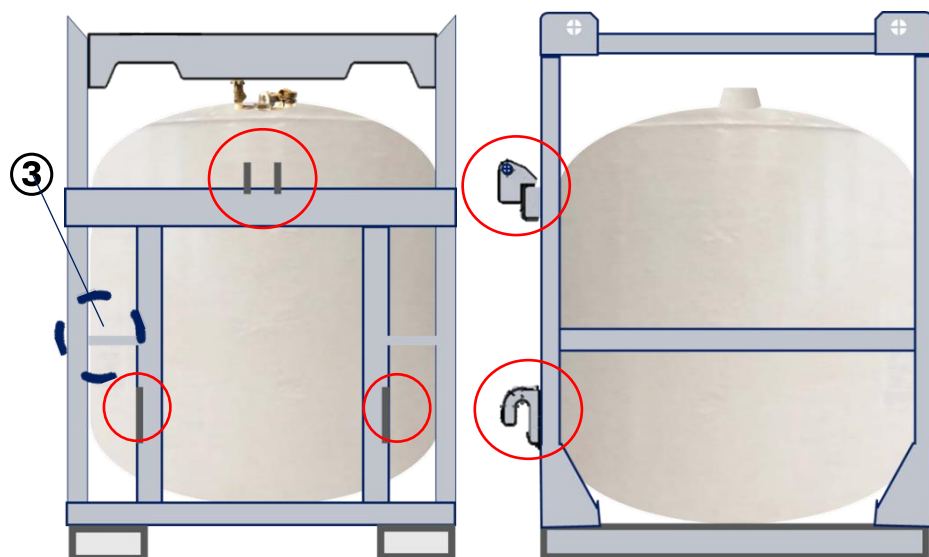


FICHE TECHNIQUE | Réservoir de gaz propane

Caractéristiques

Volume	Poids du cadre	réservoir vide	réservoir plein	total
760 l.	136 kg	221 kg	317,4 kg	674,4 kg

Matériau du cadre: Acier de construction à haute résistance



Spécification des matériaux			
Pos.	Description	Matériau	
4	Vis M16 x 50, DIN	pcs	4
5	Écrou M16	pcs	4
6	Rondelle carrée 16	pcs	4
7	Rondelle à palettes 16	pcs	8
8	Vis M8 x 25	pcs	1
9	Rondelle 8	pcs	2
10	Écrou M8	pcs	1
11	Conducteur de mise à la terre, 2 m	pcs	1

Mesures mm			
Width	Length	Height	Weight
1092	1092	1510	357 kg

